

중고등학교 영어 학습 학생을 위한 LAUSD 교육 프로그램 옵션

듀얼 랭기지 양방 이머전 프로그램 (TWI)



누구를 위한
프로그램인가?

영어 학습 학생 (ELs)
영어 화자



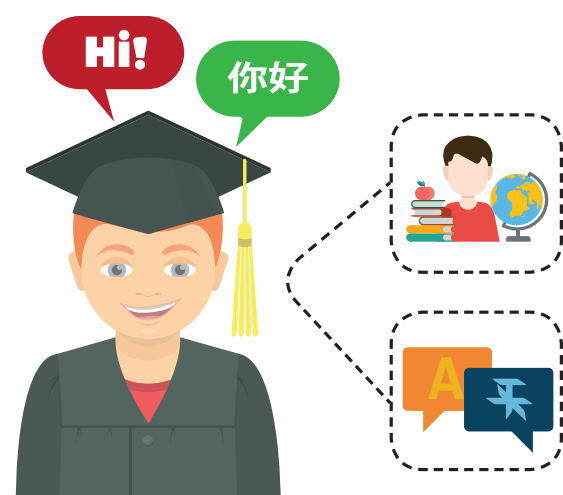
프로그램 학습 방식은?

수학, 사회, 과학 등
캘리포니아 주의 표준
학습 내용을 두개의
언어로 배움



프로그램의 목표는?

이중언어 구사
학업 능숙도



듀얼 랭기지 양방 이머전 프로그램 (TWI)

듀얼 랭기지 일방 이머전 프로그램 (OWI)



누구를 위한
프로그램인가?

영어 학습 학생 (ELs)



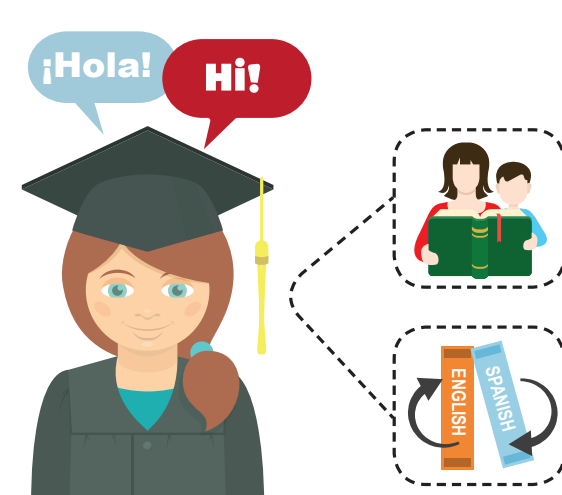
프로그램 학습 방식은?

수학, 사회, 과학 등
캘리포니아 주의 표준
학습 내용을 두개의
언어로 배움



프로그램의 목표는?

이중언어 구사
학업 능숙도



듀얼 랭기지 일방 이머전 프로그램 (OWI)

중고교 신입 학생 모국어 학습 프로그램



누구를 위한
프로그램인가?

영어 학습 학생 (ELs)



프로그램 학습 방식은?

미국학교에 등록된 첫
해는 수학, 사회, 과학 등
캘리포니아 주의 표준
학습 내용을 영어와
모국어 등 두개의 언어로
배움



프로그램의 목표는?

영어구사
학업 능숙도



중고교 신입 학생 모국어 학습 프로그램

장기 영어 학습 학생을 위한 속성 학습 프로그램



누구를 위한
프로그램인가?

6 년동안 영어 학습학생
(EL)로 등록되었지만
아직 재배정되지 않은



프로그램 학습 방식은?

속성 프로그램에서
재배정을 돕기위한
학문적 영어를 배움



프로그램의 목표는?

영어구사
학업 능숙도



장기 영어 학습 학생을 위한 속성 학습 프로그램

영어 및 언어 학습 가속 프로그램 (L²EAP)



누구를 위한
프로그램인가?

영어 학습 학생 (ELs)



프로그램 학습 방식은?

수학, 사회, 과학 등
캘리포니아 주의 표준
학습 내용을 영어로
배움



프로그램 학습 방식은?

수학, 사회, 과학 등
캘리포니아 주의 표준
학습 내용을 영어로
배움



영어 및 언어 학습 가속 프로그램 (L²EAP)

영어전용 프로그램



누구를 위한
프로그램인가?

영어 화자
영어 학습 학생 (ELs) 중
영어를 잘 하는 학생



프로그램 학습 방식은?

수학, 사회, 과학 등
캘리포니아 주의 표준
학습 내용을 영어로 배움



프로그램의 목표는?

영어구사
학업 능숙도



영어전용 프로그램

자세한 정보는 자녀 학교의 영어 학습 학생 프로그램 코디네이터 또는 관계자에게 문의하십시오