

Opciones de Programas Académicos de LAUSD para Aprendices de Inglés en las Escuelas Secundarias

Programa de Lenguaje Dual Bidireccional (TWI)



¿Para quién está diseñado este programa académico?

Aprendices de inglés
Hablaantes de inglés



¿Cuál es el diseño de este programa académico?

Los estudiantes aprenden los estándares académicos de California en dos idiomas.



¿Cuáles son las metas?

Bilingüismo y lectoescritura en dos idiomas
Competencia académica



Programa de Lenguaje Dual Bidireccional (TWI)

Programa de Lenguaje Dual Unidireccional (OWI)



¿Para quién está diseñado este programa académico?

Aprendices de inglés



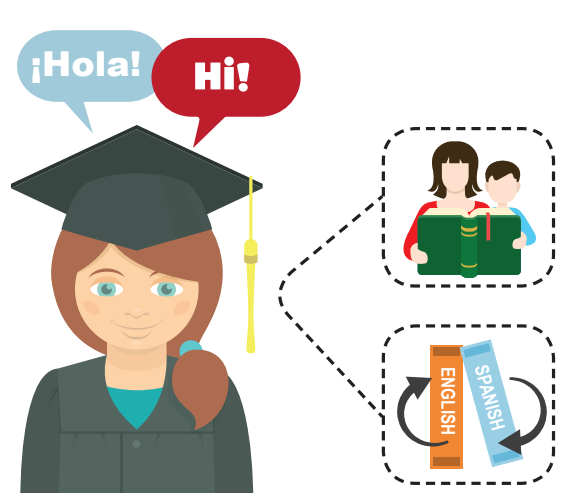
¿Cuál es el diseño de este programa académico?

Los estudiantes aprenden los estándares académicos de California en dos idiomas.



¿Cuáles son las metas?

Bilingüismo y lectoescritura en dos idiomas
Competencia académica



Programa de Lenguaje Dual Unidireccional (OWI)

Programa de Instrucción para Aprendices de Inglés Recién Llegados



¿Para quién está diseñado este programa académico?

Aprendices de inglés



¿Cuál es el diseño de este programa académico?

Los estudiantes aprenden los estándares académicos de California en inglés y en su lengua materna durante su primer año de matrícula en una escuela de EE.UU.



¿Cuáles son las metas?

Inglés y competencia académica



Programa de Instrucción para Aprendices de Inglés Recién Llegados

Programa de Aprendizaje Acelerado para Aprendices de Inglés de Largo Plazo



¿Para quién está diseñado este programa académico?

Aprendices de inglés que han estado en escuelas de los Estados Unidos por seis o más años y no han cumplido con los criterios para la reclasificación



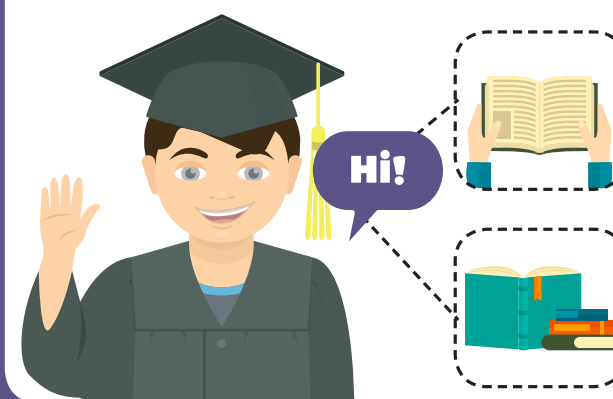
¿Cuál es el diseño de este programa académico?

Los estudiantes aprenden inglés académico en un programa acelerado diseñado para ayudarles a reclasificar.



¿Cuáles son las metas?

Inglés y competencia académica



Programa de Aprendizaje Acelerado para Aprendices de Inglés de Largo Plazo

Programa de Aceleración del Lenguaje y la Lectoescritura en Inglés (L²EAP)



¿Para quién está diseñado este programa académico?

Aprendices de inglés



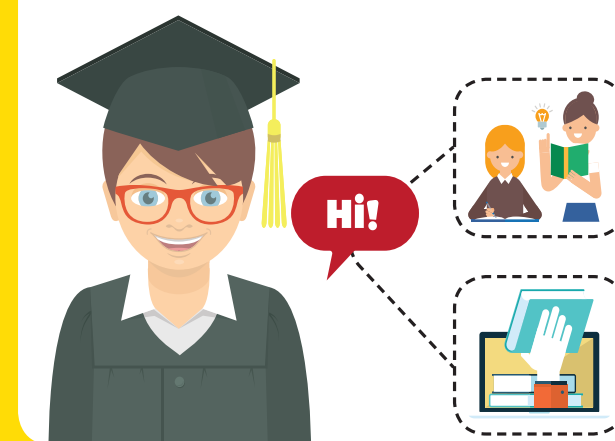
¿Cuál es el diseño de este programa académico?

Los estudiantes aprenden los estándares académicos de California en inglés.



¿Cuáles son las metas?

Inglés y competencia académica



Programa de Aceleración del Lenguaje y la Lectoescritura en Inglés (L²EAP)

Programa General de Inglés



¿Para quién está diseñado este programa académico?

Hablaantes de inglés
Aprendices de inglés con competencia razonable en inglés



¿Cuál es el diseño de este programa académico?

Los estudiantes aprenden los estándares académicos de California en inglés.



¿Cuáles son las metas?

Inglés y competencia académica



Programa General de Inglés

Para obtener más información, por favor hable con el coordinador de los programas para Aprendices de inglés o con la persona designada en la escuela de su hijo.