

## 듀얼 랭기지 양방 이머전 프로그램 (TWI)



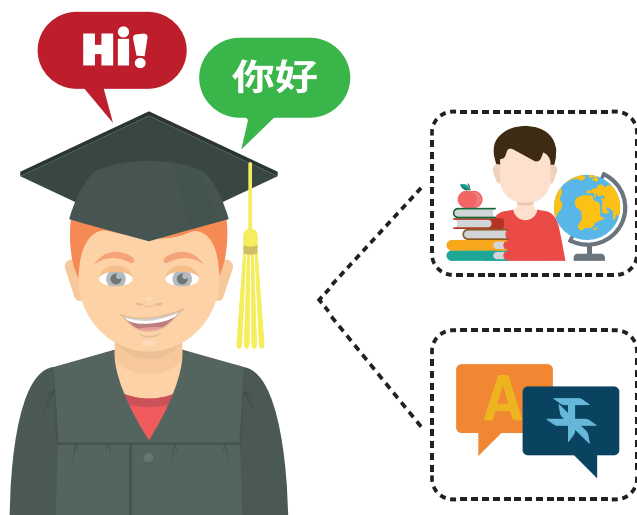
**누구를 위한 프로그램 인가?**  
영어 학습 학생 (ELs)  
영어 화자



**프로그램 학습 방식은?**  
수학, 사회, 과학 등 캘리포니아  
주의 표준 학습 내용을 두개의  
언어로 배움



**프로그램의 목표는?**  
이중언어 구사  
학업 능숙도



## 듀얼 랭기지 양방 이머전 프로그램 (TWI)

## 듀얼 랭기지 일방 이머전 프로그램 (OWI)



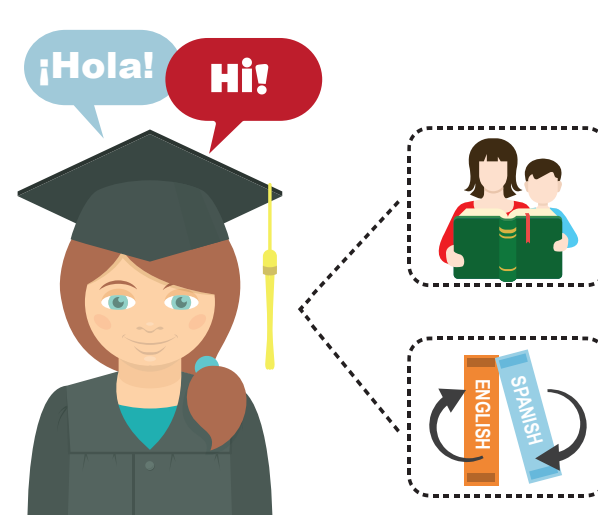
**누구를 위한 프로그램 인가?**  
영어 학습 학생 (ELs)



**프로그램 학습 방식은?**  
수학, 사회, 과학 등 캘리포니아  
주의 표준 학습 내용을 두개의  
언어로 배움



**프로그램의 목표는?**  
이중언어 구사  
학업 능숙도



## 듀얼 랭기지 일방 이머전 프로그램 (OWI)

## 영어 및 언어 학습 가속 프로그램 (L<sup>2</sup>EAP)



**누구를 위한 프로그램 인가?**  
영어 학습 학생 (ELs)



**프로그램 학습 방식은?**  
수학, 사회, 과학 등 캘리포니아  
주의 표준 학습 내용을 영어로 배움



**프로그램의 목표는?**  
영어구사와 학업 능숙도



## 영어 및 언어 학습 가속 프로그램 (L<sup>2</sup>EAP)

## 영어전용 프로그램



**누구를 위한 프로그램 인가?**  
영어 화자  
영어 학습학생 (ELs) 중  
영어를 잘 하는 학생



**프로그램 학습 방식은?**  
수학, 사회, 과학 등 캘리포니아  
주의 표준 학습 내용을 영어로 배움



**프로그램의 목표는?**  
영어구사와 학업 능숙도



## 영어전용 프로그램

자세한 정보는 자녀 학교의 영어 학습 학생 프로그램 코디네이터 또는 관계자에게 문의하십시오