

COVID-19 Testing Program

DAILY PASS

Programa de Pruebas COVID-19

PASE DIARIO

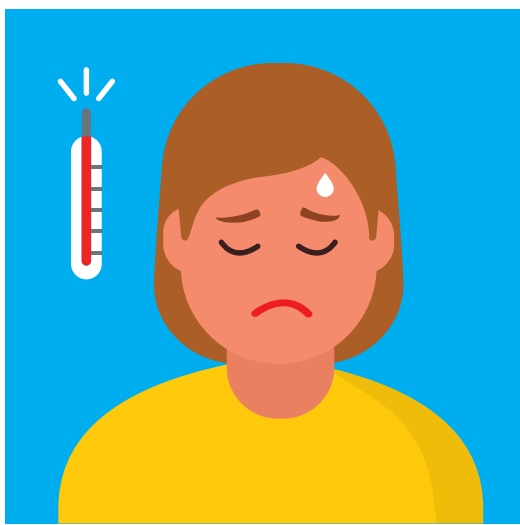
DAILY HEALTH CHECK | CHEQUEO DE SALUD DIARIO

Are you feeling any COVID-19 symptoms or have you been in close physical contact with anyone with a confirmed or suspected COVID-19 case in the past 14 days?

¿Siente algún síntoma de COVID-19, o ha estado en contacto físico cercano de una persona con un caso confirmado o sospechado de COVID-19 en los últimos 14 días?

Symptoms may include any of the following not due to a chronic condition:

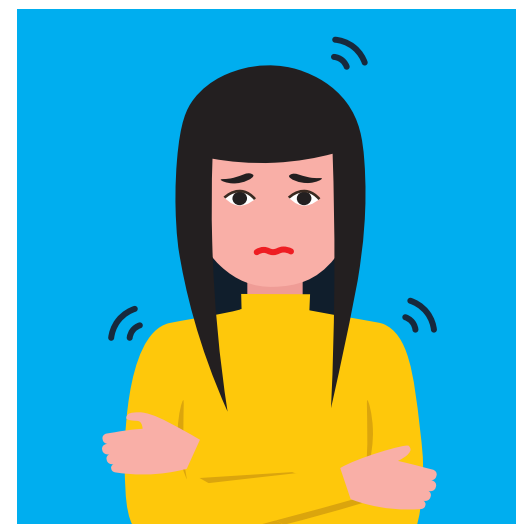
Los síntomas pueden incluir cualquiera de los siguientes que no se deban a una condición de salud crónica:



Fever of 100 degrees or greater
Fiebre de 100 grados o más



Shortness of breath or difficulty breathing
Falta de aliento o dificultad para respirar



Chills
Escalofríos



Fatigue (new or severe)
Fatiga (nueva o grave)



Cough
Tos



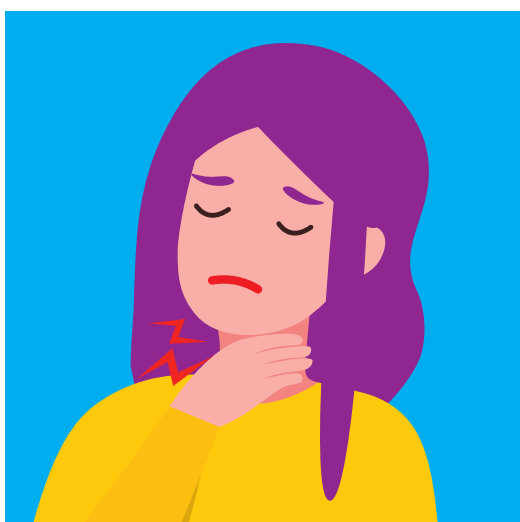
Congestion or Runny Nose
Congestión o goteo nasal



Muscle or body aches
Dolores musculares o corporales



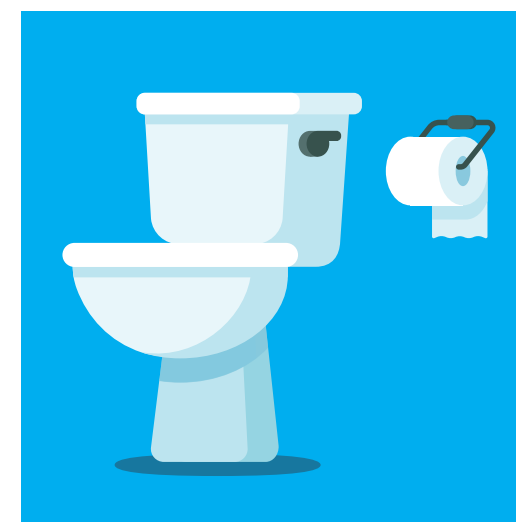
Headache
Dolor de cabeza



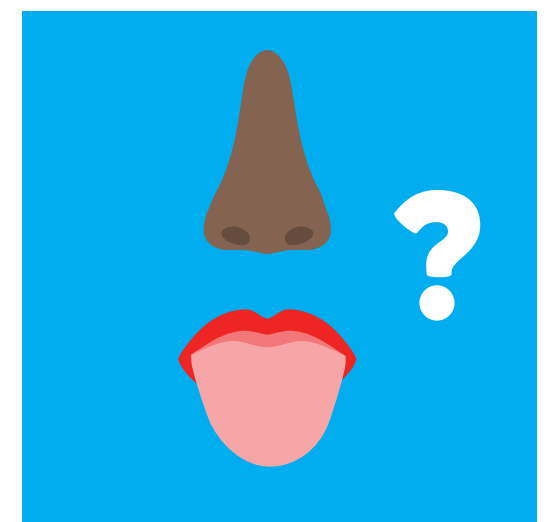
Sore throat
Dolor de garganta



Nausea/Vomiting
Náuseas/Vómitos



Diarrhea
Diarrea



Loss of taste or smell
Pérdida del gusto o del olfato



SCAN ME

You can answer the Daily Health Check online at <https://dailypass.lausd.net> or open your camera to scan this QR code.

Puede responder al Chequeo Diario de Salud en línea en <https://dailypass.lausd.net>, o ingrese abriendo su cámara para escanear este código QR.